



ZALECENIA DOTYCZĄCE BEZPIECZNEGO KORZYSTANIA Z NARZĘDZI AI (DLA BIBLIOTEKARZY I UŻYTKOWNIKÓW BIBLIOTEK) – GRUPA IV

1. Weryfikowanie informacji generowanych przez AI:

Sprawdź, czy informacje są prawdziwe, korzystając z narzędzi weryfikujących, takich jak:

- ☺ **AI Text Classifier (od OpenAI),**
- ☺ **Originality.AI,**
- ☺ **CopyLeaks,**
- ☺ **Content at Scale – AI Detector.**

2. Oznaczanie treści wygenerowanych przez AI:

Każdy materiał wygenerowany przez sztuczną inteligencję powinien być wyraźnie oznaczony.

3. Nie wprowadzanie poufnych danych do AI:

Unikaj podawania sztucznej inteligencji danych osobowych lub poufnych, aby chronić prywatność i bezpieczeństwo.

4. Używanie AI w sposób etyczny i odpowiedzialny:

Korzystaj z narzędzi AI zgodnie z zasadami moralnymi oraz regulacjami prawnymi.

5. Wykorzystywanie AI jako wsparcia:

Traktuj AI jako narzędzie wspierające Twoją pracę, a nie zastępujące samodzielne tworzenie treści.

6. Stosowanie AI zgodnie z prawem:

Pamiętaj, aby zawsze przestrzegać obowiązujących przepisów dotyczących korzystania z narzędzi AI.

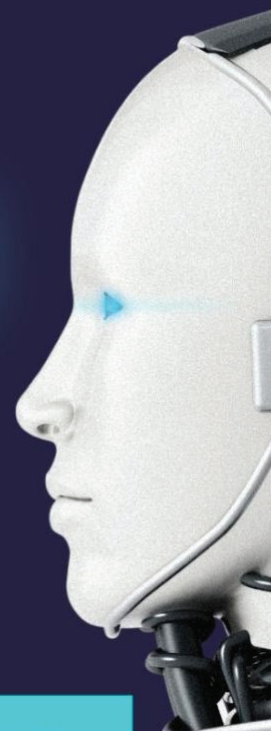
7. Weryfikacja obrazów generowanych przez AI:

Stosuj zasadę ograniczonego zaufania wobec obrazów generowanych przez sztuczną inteligencję – sprawdzaj ich realność i zgodność z rzeczywistością.

8. Wprowadzanie poprawnych danych:

Dbaj o jakość wprowadzanych danych, aby unikać utrwalania błędów przez AI w procesie uczenia się.

BEZPIECZNE KORZYSTANIE Z AI



1

Weryfikuj informacje generowanych przez AI poprzez programy takie jak:
AI Text Classifier od OpenAI
Originality.AI
CopyLeaks
Content at Scale - AI DETECTOR

2

Oznaczaj treści wygenerowane przez AI

3

Nie wprowadzanie do AI danych poufnych ani osobowych

4

Używaj AI w sposób etyczny i odpowiedzialny

5

Korzystaj z AI jako super narzędzia wspierającego w pracy ale nie zastępującego samodzielnego tworzenia.

6

Stosuj AI zgodnie z prawem

7

Wprowadzaj poprawne dane do AI aby nie uczył się błędów

8

Zasada ograniczonego zaufania również wobec obrazów generowanych przez AI -weryfikuj ich realność

